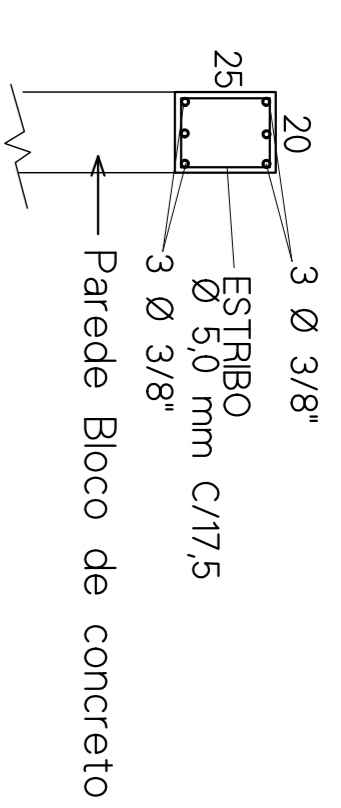
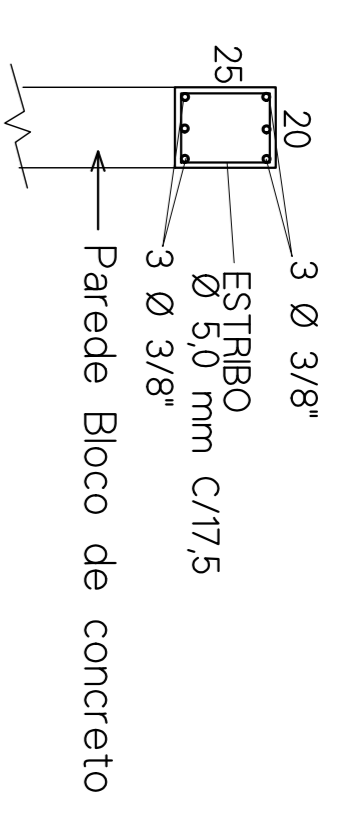


- INDICA CINTA DE CONCRETO APOIADA SOBRE ALVENARIA BLOCOS DE CONCRETO (Correio e Hall Entrada dos Elevadores)
- INDICA VIGAS A SEREM EXECUTADAS (V1 à V5)
- INDICA PAREDE DE BLOCOS DE CONCRETO SEM CINTA DE RESPALDO
- INDICA VIGAS EXISTENTES

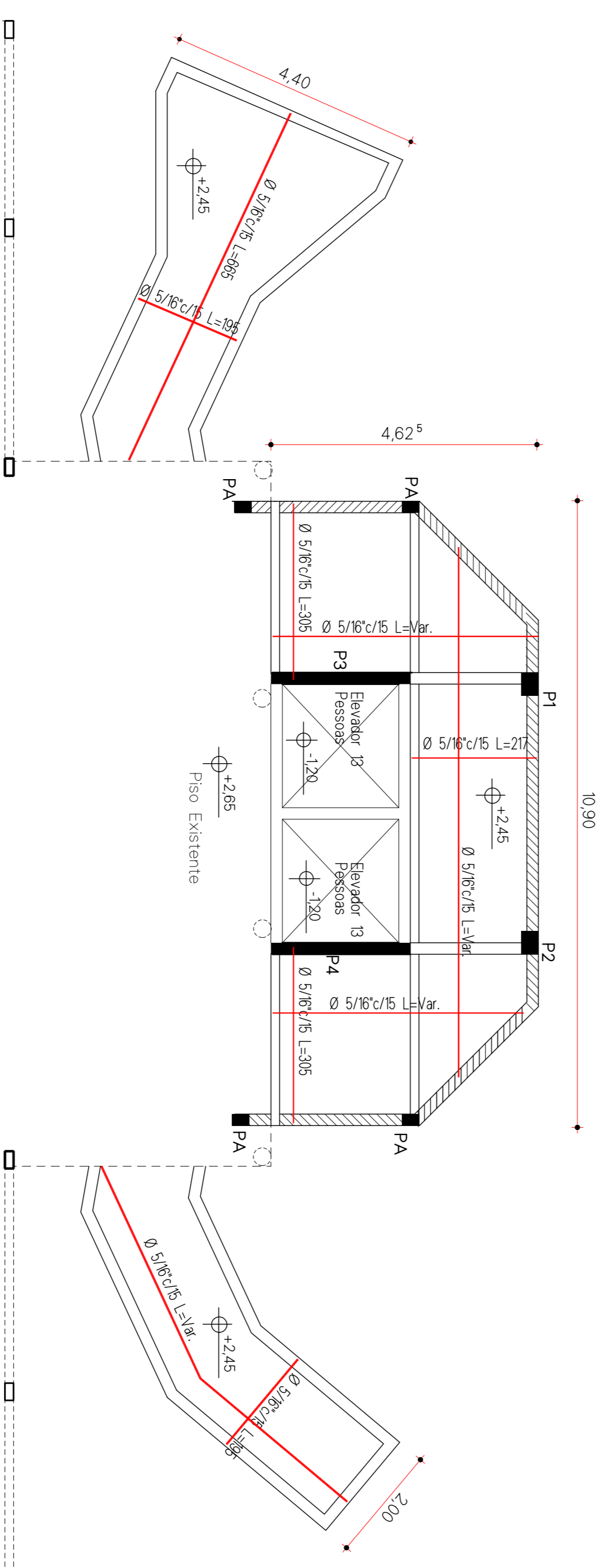
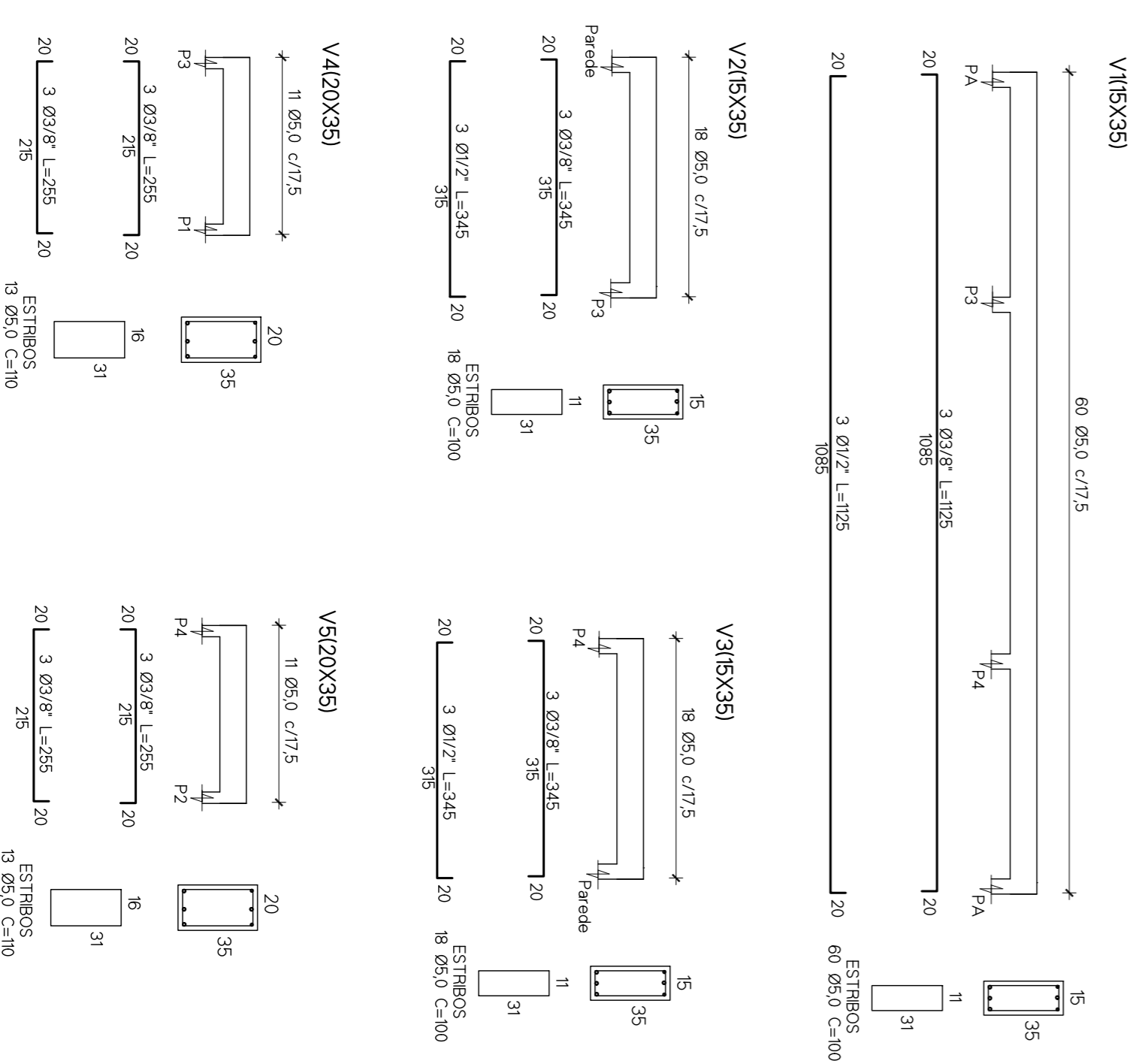


- INDICA CINTA DE CONCRETO APOIADA SOBRE ALVENARIA BLOCOS DE CONCRETO (Sob a laje de Piso Existente do 2º Pavimento)
- Obs.: Para executar a concretagem destas Cintas é necessário abrir rasgos na laje existente para entrada do concreto.



PLANTA de FORMAS LAJE PISO (2ª PARADA)

VIGAS PISO 2ª PARADA



FERRAGEM DA LAJE MACIÇA

Espessura da Laje 15 cm
 Obs.: AS LAJES MACIÇAS DE TETO DO CORREIO E HALL DE ENTRADA DOS ELEVADORES DEVERÃO SER EXECUTADAS 20 CM REBAIXADAS EM RELAÇÃO AO PISO EXISTENTE

BRUSCHI ENGENHARIA LTDA. RESPONSÁVEL TÉCNICO:

Rua Itararé, 30 - Sala 01 - Erechim/RS
 Fone/Fax: (54) 206-8500
 e-mail: bruschiengenharia@gmail.com

BRUSCHI ENGENHARIA

PROJETO ESTRUTURAL

OBRA: ELEVADOR PANORÂMICO METÁLICO
 PLANTA DE FORMAS VIGAS e LAJE MACIÇA PISO 2ª PARADA

LOCAL: AV. BERRA RIO Nº 4001 BARRIO BALNEARIO,
 MUNICÍPIO DE MARCELINO RAMOS

PROP.: COMPANHIA ÁGUAS TERMAIS DE MARCELINO RAMOS - TERMASA

DATA: FEVEREIRO/2026 ESCALA: PRANCHETA: 02/02 DESENHISTA: JORGE